

# ИМЛАЙТ



## АРТИСТ СУС 1000

СВЕТОДИОДНЫЙ ТЕАТРАЛЬНЫЙ ПРОЖЕКТОР

---

### РЕКОМЕНДАЦИИ ПО УСТАНОВКЕ

Россия, 610050  
г. Киров, ул. Луганская 57-Б  
тел./факс: /8332/ 211-541 (многоканальный)  
e-mail: [light@imlight.ru](mailto:light@imlight.ru)  
[www.imlight.ru](http://www.imlight.ru)

**[WWW.IMLIGHT.RU](http://WWW.IMLIGHT.RU)**



**EAC**

## СОДЕРЖАНИЕ

1. Рекомендации по выбору дистанции установки прибора	3
2. Варианты расположения приборов	4
2.1 Плоскость проекции 12x10 м. Стандартный вариант	4
2.2 Плоскость проекции 12x10 м. Экономный вариант	5
2.3 Плоскость проекции 12x8 м. Стандартный вариант	6
2.4 Плоскость проекции 12x10 м. Экономный вариант	7

## 1. РЕКОМЕНДАЦИИ ПО ВЫБОРУ ДИСТАНЦИИ УСТАНОВКИ ПРИБОРА



Рисунок 1

Рекомендуется устанавливать Артист СУС 1000 под углом 45 градусов. Если освещаемая поверхность имеет трапециевидную форму, корректируйте угол наклона до тех пор, пока стороны проекции не станут параллельными.

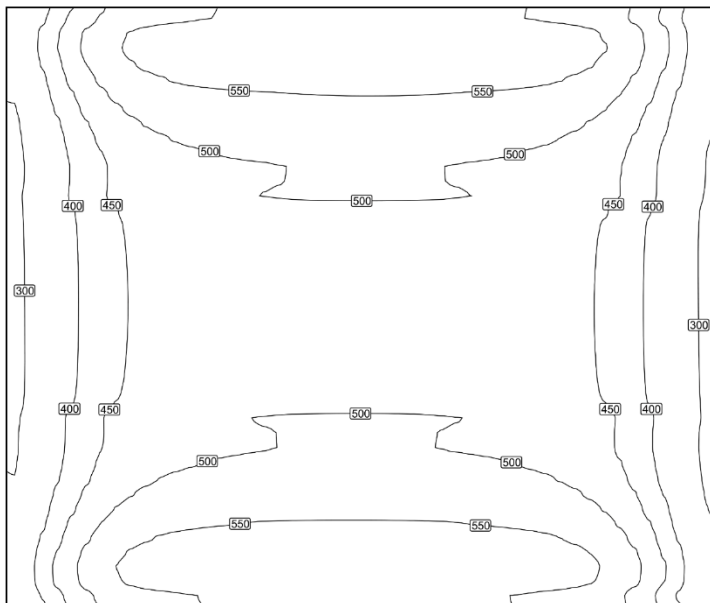
## 2. ВАРИАНТЫ РАСПОЛОЖЕНИЯ ПРИБОРОВ

### 2.1 ПЛОСКОСТЬ ПРОЕКЦИИ 12X10 М. СТАНДАРТНЫЙ ВАРИАНТ

Вариант предусматривает нижнее и верхнее расположение приборов и обеспечивает ровную заливку плоскости проекции по ширине и высоте. Приборы располагаются плотно друг к другу в одну линию по длине освещаемой поверхности.

Длина плоскости проекции, м	12
Высота плоскости проекции (H), м	10
Расстояние до плоскости проекции (D), м	3
Нижний ряд приборов, шт.	12
Верхний ряд приборов, шт.	12
Наклон приборов, град.	45

Изолинии [lx]



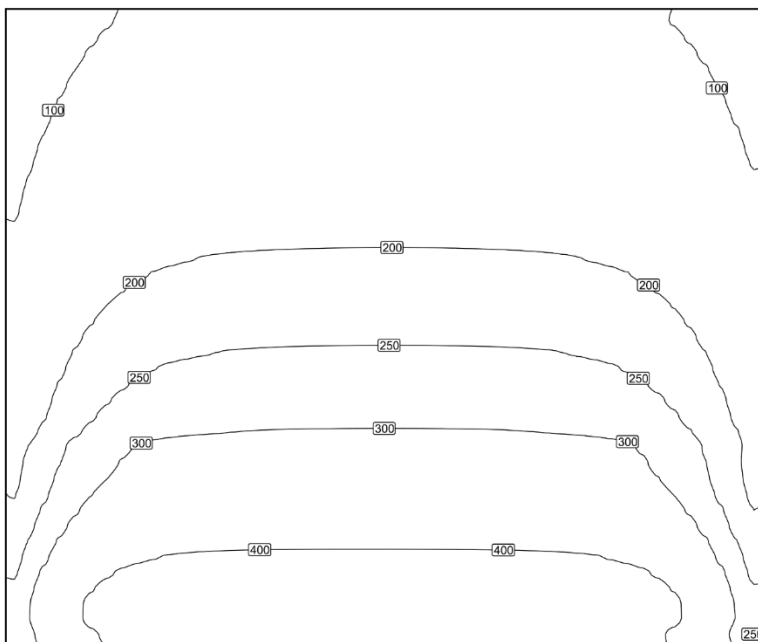
Масштаб: 1 : 66

## 2.2 ПЛОСКОСТЬ ПРОЕКЦИИ 12X10 М. ЭКОНОМНЫЙ ВАРИАНТ

Вариант предусматривает только нижнее расположение приборов и обеспечивает ровную заливку плоскости проекции по ширине и градиентную заливку по высоте. Приборы располагаются плотно друг к другу в одну линию по длине освещаемой поверхности.

Длина плоскости проекции, м	12
Высота плоскости проекции (H), м	10
Расстояние до плоскости проекции (D), м	3
Нижний ряд приборов, шт.	12
Верхний ряд приборов, шт.	нет
Наклон приборов, град.	45

Изолинии [lx]



Масштаб: 1 : 66

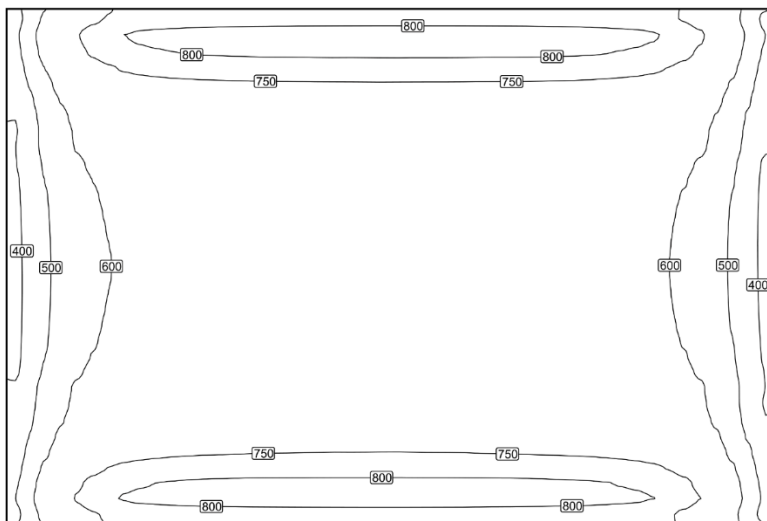
11.03.2026

## 2.3 ПЛОСКОСТЬ ПРОЕКЦИИ 12X8 М. СТАНДАРТНЫЙ ВАРИАНТ

Вариант предусматривает нижнее и верхнее расположение приборов и обеспечивает ровную заливку плоскости проекции по ширине и высоте. Приборы располагаются плотно друг к другу в одну линию по длине освещаемой поверхности.

Длина плоскости проекции, м	12
Высота плоскости проекции (H), м	8
Расстояние до плоскости проекции (D), м	2
Нижний ряд приборов, шт.	12
Верхний ряд приборов, шт.	12
Наклон приборов, град.	45

Изолинии [lx]



Масштаб: 1 : 66

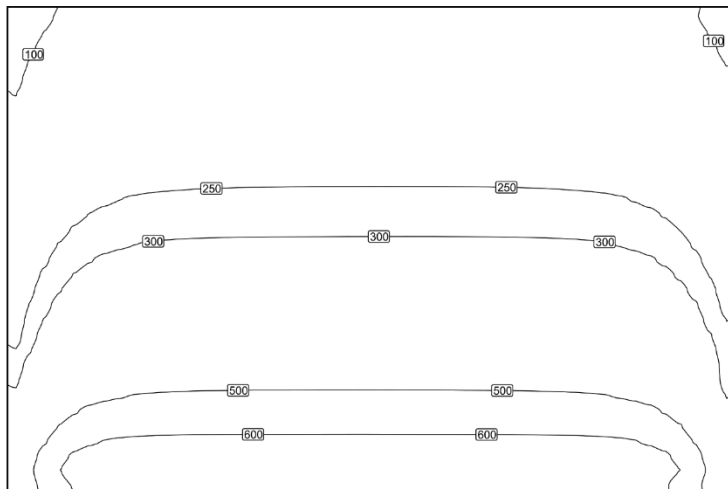
11.03.2026

## 2.4 ПЛОСКОСТЬ ПРОЕКЦИИ 12X8 М. ЭКОНОМНЫЙ ВАРИАНТ

Вариант предусматривает только нижнее расположение приборов и обеспечивает ровную заливку плоскости проекции по ширине и градиентную заливку по высоте. Приборы располагаются плотно друг к другу в одну линию по длине освещаемой поверхности.

Длина плоскости проекции, м	12
Высота плоскости проекции (H), м	8
Расстояние до плоскости проекции (D), м	2
Нижний ряд приборов, шт.	12
Верхний ряд приборов, шт.	нет
Наклон приборов, град.	45

Изолинии [lx]



Масштаб: 1 : 66

11.03.2026



Изготовитель: ООО «Имлайт-Лайттехник»  
610050, Россия, г. Киров, ул. Луганская, 57-Б  
Тел/факс: 8(8332) 211-541  
E-mail: [light@imlight.ru](mailto:light@imlight.ru)

[WWW.IMLIGHT.RU](http://WWW.IMLIGHT.RU)